

116°14'40"E 116°16'0"E 116°17'20"E

LUAS BAKU DI BAGIK KEMBAR

FUNGSI LAHAN

Unsur	Sub Unsur	Ha
Fungsional	Sawah	= 347
Potensial	Lahan Perkebunan	= 140
	Lahan Semak Belukar	= 97
	Tanah Terbuka	= 295
	Tegalan/Ladang	= 279
Total Luas Potensial		811

Lahan Terbangun	Pemukiman	= 192
Total Luas Potensial		192

PANJANG SALURAN IRIGASI

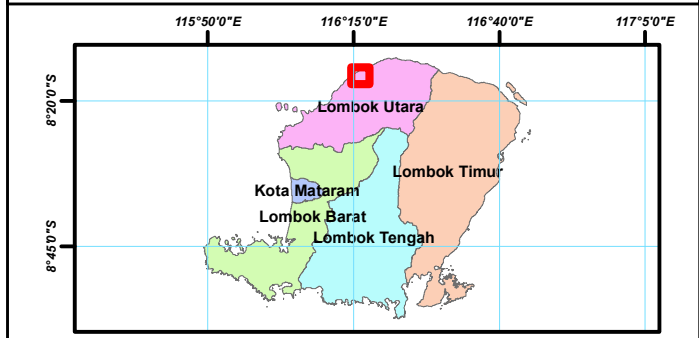
Unsur	Sub Unsur	m
Saluran Irigasi	Primer	= 392
Saluran Irigasi	Sekunder	= 5656
Saluran Irigasi	Tersier	= 14819

BANGUNAN

Unsur	Sub Unsur	Jumlah
Bangunan Irigasi	Bendung Tetap	= 1
Bangunan Irigasi	Bangunan Bagi	= 33

**PETA DAERAH IRIGASI
DI. BAGIK KEMBAR**
Kewenangan Provinsi Nusa Tenggara Barat

SKALA 1 : 20.000



Proyeksi : Transverse Meccator
Sistem Grid : Geografis
Datum : WGS 1984 Zona 50S
DIBUAT DAN DICETAK OLEH

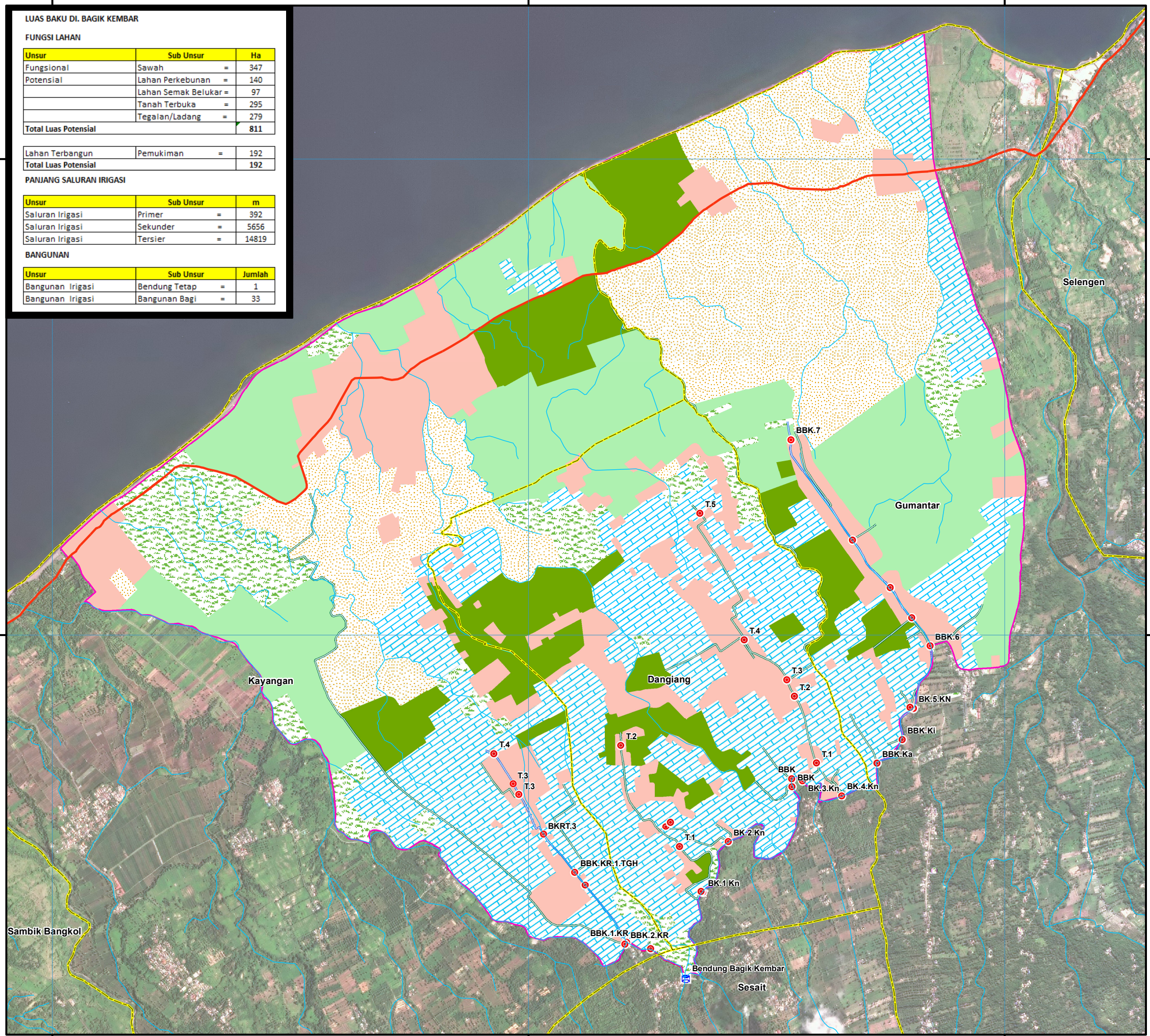
**PEMERINTAH PROVINSI
NUSA TENGGARA BARAT**
DINAS PEKERJAAN UMUM DAN PENATAAN RUANG
Jl Majapahit, No.8 , Kekalik Jaya, Kec. Sekarbela,
Kota Mataram, Nusa Tenggara Barat. 83261

KETERANGAN

- | | |
|-------------------|----------------------------------|
| Bendung Tetap/DAM | Sawah Fungsional |
| Bangunan Bagi | Perkebunan |
| | Tanah Terbuka |
| | Tegall/Ladang |
| | Rawa |
| Saluran Primer | AREAL TIDAK DAPAT DI AIRI |
| Saluran Sekunder | Permukiman |
| Saluran Tersier | BATAS ADMINISTRASI |
| Saluran Pembuang | DI Baku Bagik Kembar |
| Sungai | Batas Administrasi Desa |
| Anak Sungai | Ruas Jalan |

SUMBER DAN RIWAYAT PETA

- Survey lapangan dan analisis data Tahun 2020
- Peta RBI Skala 1:25.000 BIG, Tahun 2012
- Toponimi Pulau Lombok, Tahun 2017
- Peta Batas Administrasi NTB, Tahun 2016
- Pembaruan jaringan irigasi dan sungai hasil interpretasi citra satelit resolusi tinggi SPOT 6 & 7 tahun 2015-2016



116°14'40"E 116°16'0"E 116°17'20"E