

# **Realisasi Hujan**

## **Tanggal 1 - 2 Januari 2024**

### **WS Lombok & Sumbawa**

**Tinggi Curah Hujan Tanggal 1 - 2 Januari WS Lombok**

No	Nama Pos	DAS	Desa	Kecamatan	Kabupaten	Hujan (mm)	Kategori
1	B. Batu riti	Babak	Taman Ayu	Gerung	Lombok Barat	64.0	Lebat
2	B.Lapan Janji	Babak	Rumak	Kediri	Lombok Barat	26.2	Sedang
3	B.Keru Feeder	Babak	Sedau	Narmada	Lombok Barat	13.6	Ringan
4	B. Buntopeng	Dodokan	Kuripan Utara	Kuripan	Lombok Barat	7.0	Ringan
5	B.Pengga (Dsn. Geres)	Dodokan	Jagaraga	Kuripan	Lombok Barat	10.4	Ringan
6	B. Batu Dendeng	Dodokan	Dasan Geres	Gerung	Lombok Barat	7.8	Ringan
7	B.Nyurbaye	Jangkok	Saribaya	Lingsar	Lombok Barat	25.0	Sedang
8	Jurang Malang	Jangkok	Pakuan	Narmada	Lombok Barat	8.2	Ringan
9	B. Batu Kantar	Kelompok	Narmada	Narmada	Lombok Barat	17.1	Ringan
10	B. Dasan Tereng	Kelompok	Dsn Tereng	Narmada	Lombok Barat	10.1	Ringan
11	Pelangan	Pelangan	Pelangan	Sekotong Barat	Lombok Barat	29.5	Sedang
12	Bukit Tinggi	Meninting	Bukit Tinggi	Gunung Sari	Lombok Barat	16.0	Ringan
13	Gunung Sari	Meninting	Gunung Sari	Gunung Sari	Lombok Barat	0.6	Ringan
14	Serumbung	Tibuli	Serumbung	Lembar	Lombok Barat	22.6	Sedang
15	Bertais	Unus	Gerimax	Narmada	Lombok Barat	28.2	Sedang
16	B.Gebong	Babak	Bilebante	Pringgarata	Lombok Tengah	28.3	Sedang
17	E.Grantung	Dodokan	Gerantung	Praya Tengah	Lombok Tengah	6.1	Ringan
18	E.Dana Sari	Renggung	Kerembung	Janapria	Lombok Tengah	6.1	Ringan
19	E.Kuang Sampi	Renggung	Pendem	Janapria	Lombok Tengah	5.9	Ringan
20	Mangkung	Dodokan	Mangkung	Praya Barat	Lombok Tengah	3.0	Ringan
21	B.Rempek	Lempenge	Rempek	Gangga	Lombok Utara	50.0	Sedang
22	Airlangga	Unus	Punia	Mataram	Mataram	33.3	Sedang
23	B.Pesongoran	Unus	Pagutan	Mataram	Mataram	65.0	Lebat

**Kategori Hujan (Sumber, BMKG)**

Hujan Ringan 5 - 20 mm/hari

Hujan Sedang 20 - 50 mm/hari

Hujan Lebat 50 - 100 mm/hari

Hujan Sangat Lebat 100 - 150 mm/hari

Hujan Ekstrem &gt; 150 mm/hari

***Tinggi Curah Hujan Tanggal 1 - 2 Januari WS Sumbawa***

No	Nama Pos	DAS	Desa	Kecamatan	Kabupaten	Hujan (mm)	Kategori
1	Dompu	Labalaju	Bada	Dompu	Dompu	1.9	Ringan
2	Taliwang	Rea	Bugis	Taliwang	Sumbawa Barat	2.5	Ringan
3	Lunyuk	Beh	Lunyuk Rea	Lunyuk	Sumbawa	2.3	Ringan

**Kategori Hujan (Sumber, BMKG)**

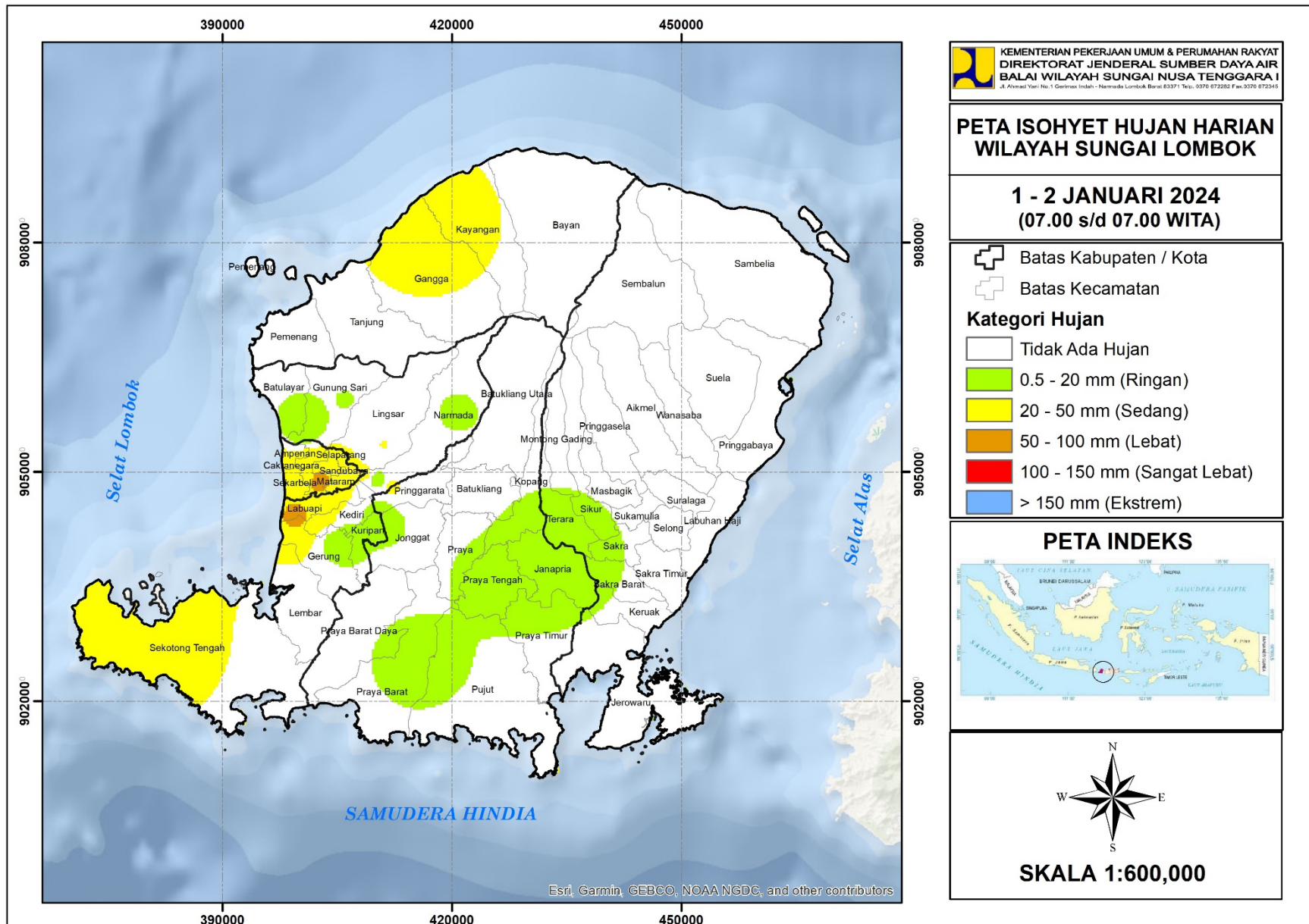
Hujan Ringan 5 - 20 mm/hari

Hujan Sedang 20 - 50 mm/hari

Hujan Lebat 50 - 100 mm/hari

Hujan Sangat Lebat 100 - 150 mm/hari

Hujan Ekstrem > 150 mm/hari



KEMENTERIAN PEKERJAAN UMUM & PERUMAHAN RAKYAT  
 DIREKTORAT JENDERAL SUMBER DAYA AIR  
 BALAI WILAYAH SUNGAI NUSA TENGGARA I  
Jl. Ahmad Yani No. 1 Gedung Indah - Narmada Lombok Barat 83371 - Telp. 0370 672262 Fax 0370 672945

**PETA ISOHYET HUJAN HARIAN  
 WILAYAH SUNGAI LOMBOK**

**1 - 2 JANUARI 2024  
 (07.00 s/d 07.00 WITA)**

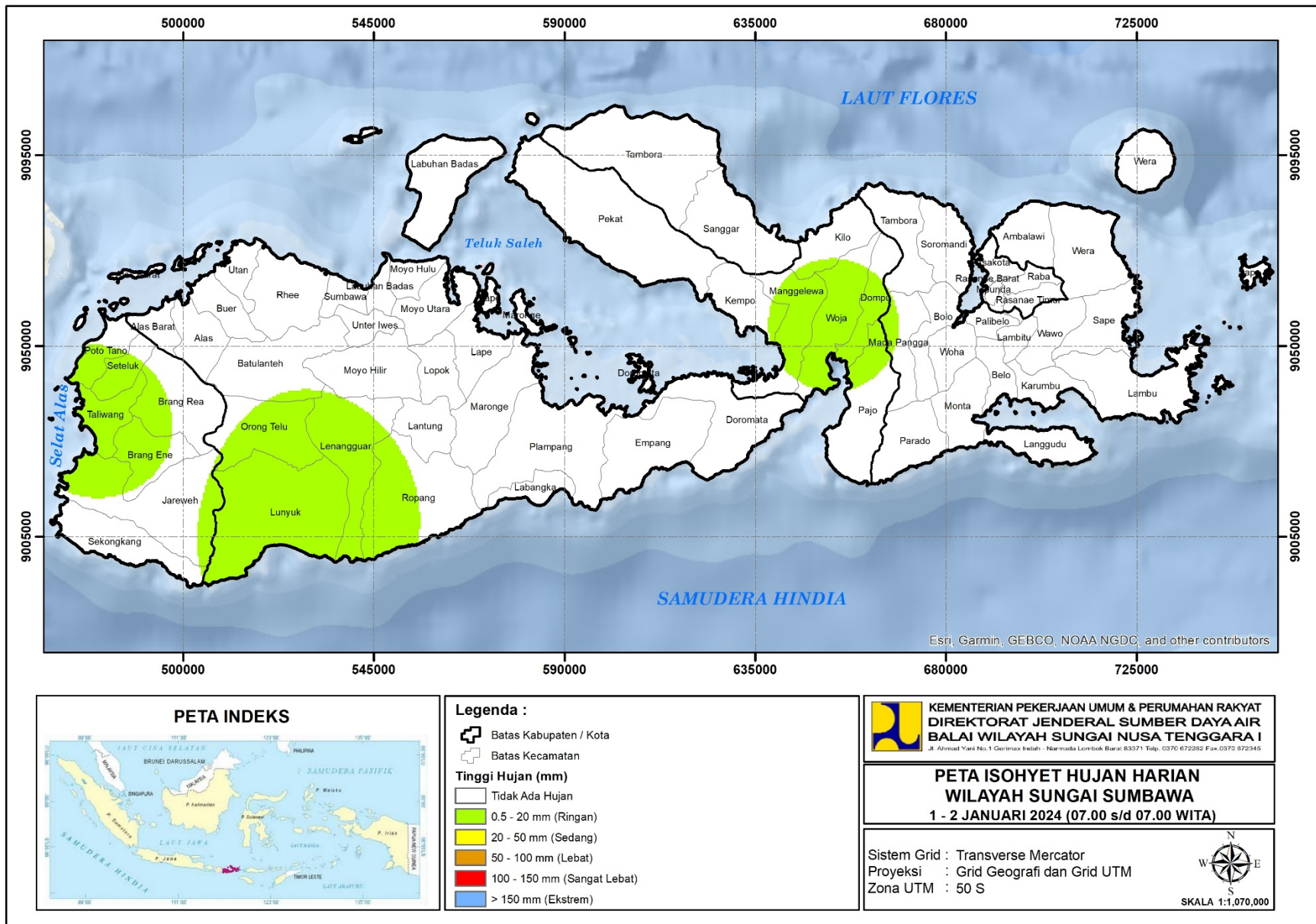
- Batas Kabupaten / Kota
- Batas Kecamatan
- Kategori Hujan**
- Tidak Ada Hujan
- 0.5 - 20 mm (Ringan)
- 20 - 50 mm (Sedang)
- 50 - 100 mm (Lebat)
- 100 - 150 mm (Sangat Lebat)
- > 150 mm (Ekstrem)



**SKALA 1:600,000**

*Mewujudkan Kemanfaatan Sumber Daya Air yang Berkelanjutan*





Mewujudkan Kemanfaatan Sumber Daya Air yang Berkelanjutan