

# **Realisasi Hujan**

## **Tanggal 12 - 13 November 2023**

### **WS Lombok & Sumbawa**

**Tinggi Curah Hujan Tanggal 12 - 13 November WS Lombok**

No	Nama Pos	DAS	Desa	Kecamatan	Kabupaten	Hujan (mm)	Kategori
1	B. Batu riti	Babak	Taman Ayu	Gerung	Lombok Barat	5.3	Ringan
2	B.Lapan Janji	Babak	Rumak	Kediri	Lombok Barat	3.2	Ringan
3	B.Keru Feeder	Babak	Sedau	Narmada	Lombok Barat	66.5	Lebat
4	B. Batu Dendeng	Dodokan	Dasan Geres	Gerung	Lombok Barat	1.9	Ringan
5	B.Pengga (Dsn. Geres)	Dodokan	Jagaraga	Kuripan	Lombok Barat	14.1	Ringan
6	B.Nyurbaye	Jangkok	Saribaya	Lingsar	Lombok Barat	85	Lebat
7	B.Sesaot	Jangkok	Sesaot	Narmada	Lombok Barat	77.5	Lebat
8	Sesaot	Jangkok	Buwun Sejati	Narmada	Lombok Barat	47	Sedang
9	B. Batu Kantar	Kelongkong	Narmada	Narmada	Lombok Barat	76.6	Lebat
10	B. Dasan Tereng	Kelongkong	Dsn Tereng	Narmada	Lombok Barat	20.6	Sedang
11	B.Juwet	Kelongkong	Merembu	Labuapi	Lombok Barat	36	Sedang
12	Bukit Tinggi	Meninting	Bukit Tinggi	Gunung Sari	Lombok Barat	18.0	Ringan
13	Gunung Sari	Meninting	Gunung Sari	Gunung Sari	Lombok Barat	6.4	Ringan
14	B.Penimbung	Meninting	Gegerung	Lingsar	Lombok Barat	90.4	Lebat
15	Bertais	Unus	Gerimax	Narmada	Lombok Barat	46.8	Sedang
16	B.Benjol	Babak	Teratak	Batukliang Utara	Lombok Tengah	79	Lebat
17	B. Brambang	Babak	Aik Bukak	Batukliang Utara	Lombok Tengah	77	Lebat
18	B.Gebong	Babak	Bilebante	Pringgarata	Lombok Tengah	25.4	Sedang
19	B. Babak	Babak	Teratak	Batukliang Utara	Lombok Tengah	70.7	Lebat
20	Dasan Cermen	Babak	Aik Darek	Batukliang	Lombok Tengah	102.5	Sangat Lebat
21	Jengguar	Babak	Aiq Berik	Batukliang Utara	Lombok Tengah	75.3	Lebat
22	E.Grantung	Dodokan	Gerantung	Praya Tengah	Lombok Tengah	6.2	Ringan
23	E.Gule Liat	Dodokan	Aik Bukak	Batukliang Utara	Lombok Tengah	79.5	Lebat
24	E.Sade	Dodokan	Barebali	Batukliang	Lombok Tengah	55.1	Lebat
25	E.Jurang Dao	Dodokan	Mas-Mas	Batukliang	Lombok Tengah	68.1	Lebat
26	Pengadang	Dodokan	Pengadang	Praya Tengah	Lombok Tengah	41.7	Sedang
27	Mandalika	Ngolang	Kuta	Pujut	Lombok Tengah	0.5	Ringan
28	B.Mujur2	Renggung	Mujur	Praya Timur	Lombok Tengah	10	Ringan
29	E.Dana Sari	Renggung	Kerembung	Janapria	Lombok Tengah	50	Sedang
30	Rembitan	Renggung	Rembitan	Pujut	Lombok Tengah	2.3	Ringan
31	B.Ledang	Aik Ampat	Lenting	Sakra Timur	Lombok Timur	40	Sedang
32	B.Rugah2	Belimbing	Masbagek Timur	Masbagek Timur	Lombok Timur	174	Ekstrem
33	Sapit	Desa	Sapit	Suela	Lombok Timur	12.0	Ringan
34	MRG B.Kukusan	Kukusan Tanggek	Mamben	Wanasaba	Lombok Timur	1	Ringan
35	Perian	Palung	Perian	Montong Gading	Lombok Timur	24.8	Sedang
36	B.Rutus	Palung	Rarang	Terara	Lombok Timur	39.5	Sedang
37	Sepit	Rere Penembem	Sepit	Keruak	Lombok Timur	2.5	Ringan
38	Santong	Sidutan	Santong	Kayangan	Lombok Utara	0.6	Ringan
39	B.Pesongoran	Unus	Pagutan	Mataram	Mataram	65.5	Lebat
40	Airlangga	Unus	Punia	Mataram	Mataram	28	Sedang

**Kategori Hujan (Sumber, BMKG)**

Hujan Ringan 5 - 20 mm/hari

Hujan Sedang 20 - 50 mm/hari

Hujan Lebat 50 - 100 mm/hari

Hujan Sangat Lebat 100 - 150 mm/hari

Hujan Ekstrem > 150 mm/hari

*Mewujudkan Kemanfaatan Sumber Daya Air yang Berkelanjutan*

***Tinggi Curah Hujan Tanggal 12 - 13 November WS Sumbawa***

No	Nama Pos	DAS	Desa	Kecamatan	Kabupaten	Hujan (mm)	Kategori
1	Godo	Keli	Godo	Woha	Bima	1.8	Ringan
2	Kadindi	Nangamino	Kadindi	Pekat	Dompu	10.5	Ringan
3	Kumbe	Rontu	Kumbe	Rasana'e Timur	Kota Bima	15	Ringan
4	Mande	Rontu	Mande	Mpunda	Kota Bima	5.9	Ringan
5	Lunyuk	Beh	Lunyuk Rea	Lunyuk	Sumbawa	38.2	Sedang
6	Pungkit Atas	Moyo	Pungkit Atas	Lopok	Sumbawa	13.2	Ringan
7	Rea Atas	Moyo	Brang Rea	Moyo Hulu	Sumbawa	5.4	Ringan
8	Gapit	Boal	Gapit	Empang	Sumbawa	0.7	Ringan

**Kategori Hujan (Sumber, BMKG)**

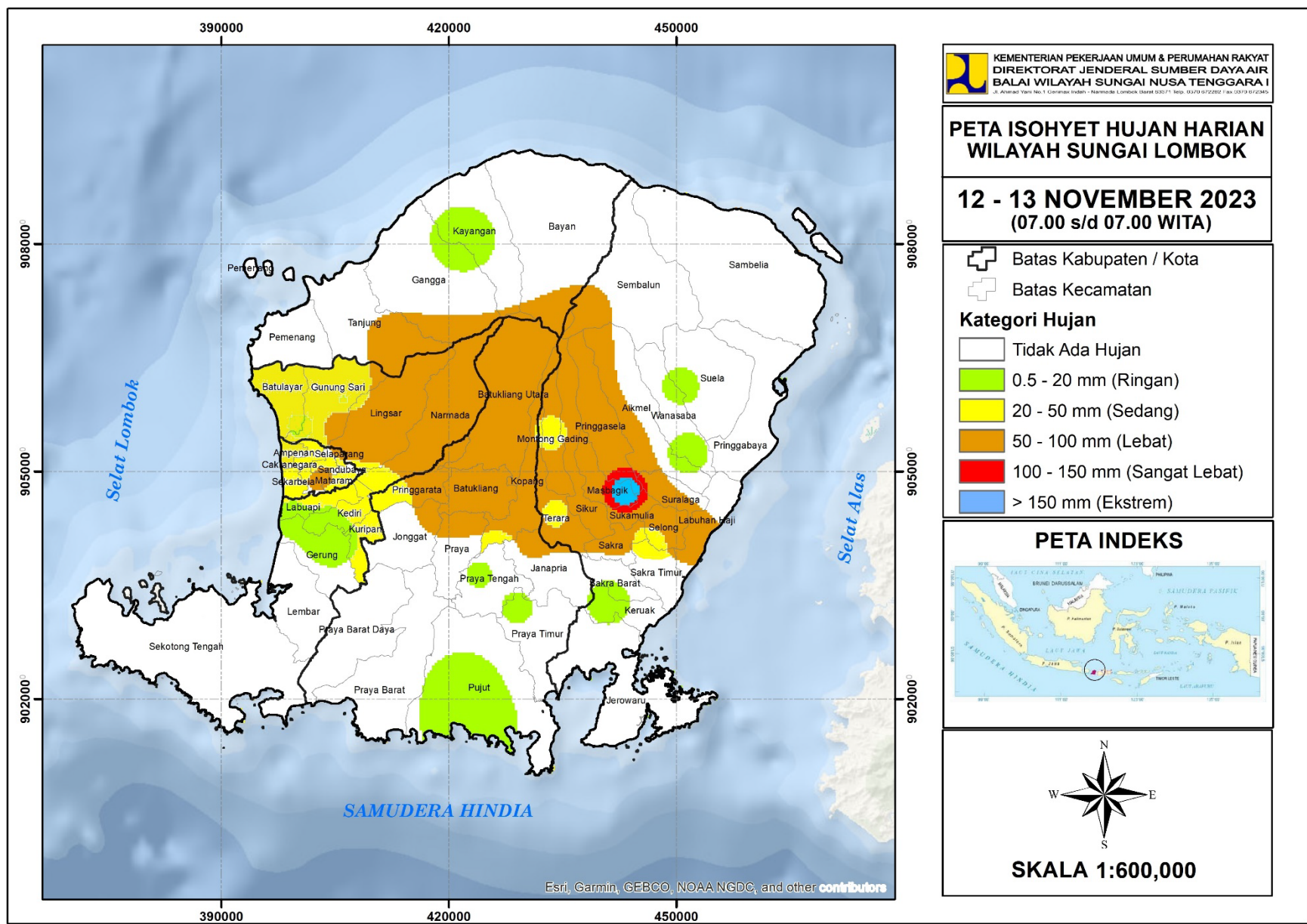
Hujan Ringan 5 - 20 mm/hari

Hujan Sedang 20 - 50 mm/hari

Hujan Lebat 50 - 100 mm/hari

Hujan Sangat Lebat 100 - 150 mm/hari

Hujan Ekstrem > 150 mm/hari



KEMENTERIAN PEKERJAAN UMUM & PERUMAHAN RAKYAT  
 DIREKTORAT JENDERAL SUMBER DAYA AIR  
 BALAI WILAYAH SUNGAI NUSA TENGGARA I  
Jl. Ahmad Yani No.1, Gegerase Indeh - Narmada, Lombok Barat 83571, Telp. 0370 972282 Fax 0370 972345

**PETA ISOHYET HUJAN HARIAN  
 WILAYAH SUNGAI LOMBOK**

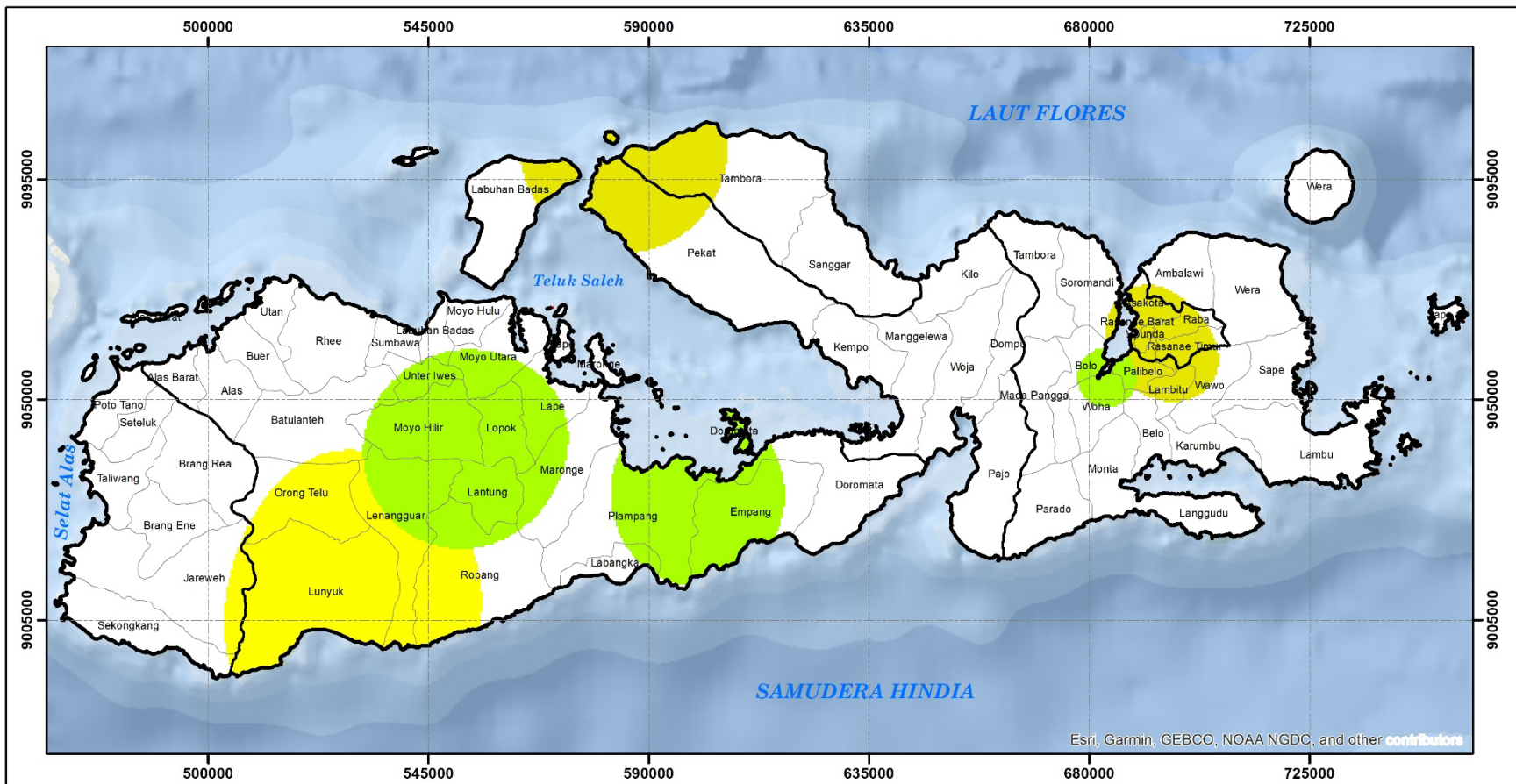
**12 - 13 NOVEMBER 2023  
 (07.00 s/d 07.00 WITA)**

- Batas Kabupaten / Kota
- Batas Kecamatan
- Kategori Hujan**
- Tidak Ada Hujan
- 0.5 - 20 mm (Ringan)
- 20 - 50 mm (Sedang)
- 50 - 100 mm (Lebat)
- 100 - 150 mm (Sangat Lebat)
- > 150 mm (Ekstrem)



**SKALA 1:600,000**

*Mewujudkan Kemanfaatan Sumber Daya Air yang Berkelanjutan*



- Legenda :**
- Batas Kabupaten / Kota
  - Batas Kecamatan
- Kategori Hujan :**
- Tidak Ada Hujan
  - 0.5 - 20 mm (Ringan)
  - 20 - 50 mm (Sedang)
  - 50 - 100 mm (Lebat)
  - 100 - 150 mm (Sangat Lebat)
  - > 150 mm (Ekstrem)

**KEMENTERIAN PEKERJAAN UMUM & PERUMAHAN RAKYAT**  
**DIREKTORAT JENDERAL SUMBER DAYA AIR**  
**BALAI WILAYAH SUNGAI NUSA TENGGARA I**  
 Jl. Ahmad Yani No.1 Gertmax Indah - Narmada Lombok Barat 83371 Telp. 0370 672282 Fax 0370 672345

**PETA ISOHYET HUJAN HARIAN**  
**WILAYAH SUNGAI SUMBAWA**  
**12 - 13 NOVEMBER 2023 (07.00 s/d 07.00 WITA)**

Sistem Grid : Transverse Mercator  
 Proyeksi : Grid Geografi dan Grid UTM  
 Zona UTM : 50 S



*Mewujudkan Kemanfaatan Sumber Daya Air yang Berkelanjutan*