

Realisasi Hujan

Tanggal 3 - 4 Desember 2023

WS Lombok & Sumbawa

Tinggi Curah Hujan Tanggal 3 - 4 Desember WS Lombok

No	Nama Pos	DAS	Desa	Kecamatan	Kabupaten	Hujan (mm)	Kategori
1	B. Batu riti	Babak	Taman Ayu	Gerung	Lombok Barat	44.0	Sedang
2	B.Lapan Janji	Babak	Rumak	Kediri	Lombok Barat	26.2	Sedang
3	B.Keru Feeder	Babak	Sedau	Narmada	Lombok Barat	44.0	Sedang
4	B. Buntopeng	Dodokan	Kuripan Utara	Kuripan	Lombok Barat	27.0	Sedang
5	B. Batu Dendeng	Dodokan	Dasan Geres	Gerung	Lombok Barat	36.5	Sedang
6	B.Nyurbaye	Jangkok	Saribaya	Lingsar	Lombok Barat	68.0	Lebat
7	B.Sesaot	Jangkok	Sesaot	Narmada	Lombok Barat	127.0	Sangat Lebat
8	Sesaot	Jangkok	Buwun Sejati	Narmada	Lombok Barat	141.5	Sangat Lebat
9	B. Batu Kantar	Kelongkong	Narmada	Narmada	Lombok Barat	44.2	Sedang
10	B. Dasan Tereng	Kelongkong	Dsn Tereng	Narmada	Lombok Barat	60.3	Lebat
11	Gunung Sari	Meninting	Gunung Sari	Gunung Sari	Lombok Barat	45.4	Sedang
12	Bukit Tinggi	Meninting	Bukit Tinggi	Gunung Sari	Lombok Barat	118.4	Sangat Lebat
13	Serumbung	Tibuli	Serumbung	Lembar	Lombok Barat	38.5	Sedang
14	Pelangan	Pelangan	Pelangan	Sekotong Barat	Lombok Barat	35.5	Sedang
15	Bertais	Unus	Gerimax	Narmada	Lombok Barat	57.5	Lebat
16	B.Gebong	Babak	Bilebante	Pringgarata	Lombok Tengah	45.2	Sedang
17	B. Brambang	Babak	Aik Bukak	Batukliang Utara	Lombok Tengah	64.0	Lebat
18	B. Babak	Babak	Teratak	Batukliang Utara	Lombok Tengah	50.6	Lebat
19	B.Benjor	Babak	Teratak	Batukliang Utara	Lombok Tengah	50.0	Sedang
20	Dasan Cermen	Babak	Aik Darek	Batukliang	Lombok Tengah	36.5	Sedang
21	Jengguar	Babak	Aiq Berik	Batukliang Utara	Lombok Tengah	62.3	Lebat
22	Lingkok Lime	Babak	Setiling	Batukliang Utara	Lombok Tengah	53.5	Lebat
23	E.Grantung	Dodokan	Gerantung	Praya Tengah	Lombok Tengah	20.7	Sedang
24	E.Jelantik	Dodokan	Jelantik	Jonggat	Lombok Tengah	23.9	Sedang
25	E.Jurang Dao	Dodokan	Mas-Mas	Batukliang	Lombok Tengah	39.4	Sedang
26	E.Gule Liat	Dodokan	Aik Bukak	Batukliang Utara	Lombok Tengah	52.7	Lebat
27	E.Sade	Dodokan	Barebali	Batukliang	Lombok Tengah	41.0	Sedang
28	E.Surabaya	Dodokan	Jontlak	Praya	Lombok Tengah	26.4	Sedang
29	Kabul	Dodokan	Kabul	Praya Barat Daya	Lombok Tengah	37.8	Sedang
30	Mangkung	Dodokan	Mangkung	Praya Barat	Lombok Tengah	23.8	Sedang
31	Pengadang	Dodokan	Pengadang	Praya Tengah	Lombok Tengah	26.7	Sedang
32	Batujai	Dodokan	Batu Jai	Praya Barat	Lombok Tengah	18.0	Ringan
33	Mandalika	Ngolang	Kuta	Pujut	Lombok Tengah	32.0	Sedang
34	B.Borok Lelet	Aik Ampat	Lendang Nangka Utara	Masbagik	Lombok Timur	25.0	Sedang
35	Loang Make	Pare Ganti	Loang Make	Janapria	Lombok Tengah	11.0	Ringan
36	Rembitan	Renggung	Rembitan	Pujut	Lombok Tengah	34.0	Sedang
37	Kopang	Renggung	Kopang	Kopang	Lombok Tengah	19.5	Ringan
38	B.Mujur2	Renggung	Mujur	Praya Timur	Lombok Tengah	30.0	Sedang
39	E.Kuang Sampi	Renggung	Pendem	Janapria	Lombok Tengah	20.0	Ringan
40	B.Lendang Guar	Beburung	Sembalun	Sembalun	Lombok Timur	8.0	Ringan
41	B.Rutus	Palung	Rarang	Terara	Lombok Timur	22.3	Sedang
42	E.Penede Gandor	Aik Ampat	Gerengeng Timur	Sakra Timur	Lombok Timur	3.0	Ringan
43	Sapit	Desa	Sapit	Suela	Lombok Timur	0.8	Ringan
44	Perian	Palung	Perian	Montong Gading	Lombok Timur	10.2	Ringan
45	B.Rempek	Lempenge	Rempek	Gangga	Lombok Utara	25.0	Sedang
46	Santong	Sidutan	Santong	Kayangan	Lombok Utara	17.0	Ringan
47	Sopak	Reak	Senaru	Bayan	Lombok Utara	1.8	Ringan
48	B.Pesongoran	Unus	Pagutan	Mataram	Mataram	66.5	Lebat

Kategori Hujan (Sumber, BMKG)

Hujan Ringan 5 - 20 mm/hari

Hujan Sedang 20 - 50 mm/hari

Hujan Lebat 50 - 100 mm/hari

Hujan Sangat Lebat 100 - 150 mm/hari

Hujan Ekstrem > 150 mm/hari

Mewujudkan Kemanfaatan Sumber Daya Air yang Berkelanjutan

Tinggi Curah Hujan Tanggal 3 - 4 Desember WS Sumbawa

No	Nama Pos	DAS	Desa	Kecamatan	Kabupaten	Hujan (mm)	Kategori
1	Dompu	Labalaju	Bada	Dompu	Dompu	35.6	Sedang
2	Kadindi	Nangamino	Kadindi	Pekat	Dompu	18.7	Ringan
3	Kumbe	Rontu	Kumbe	Rasana'e Timur	Kota Bima	44.1	Sedang
4	Mande	Rontu	Mande	Mpunda	Kota Bima	32.6	Sedang
5	Paradowane	Palaparado	Paradowane	Parado	Bima	3.0	Ringan
6	Godo	Keli	Godo	Woha	Bima	4.9	Ringan
7	Taliwang	Rea	Bugis	Taliwang	Sumbawa Barat	1.5	Ringan
8	Gapit	Boal	Gapit	Empang	Sumbawa	40.7	Sedang
9	Pungkit Atas	Moyo	Pungkit Atas	Lopok	Sumbawa	6.1	Ringan

Kategori Hujan (Sumber, BMKG)

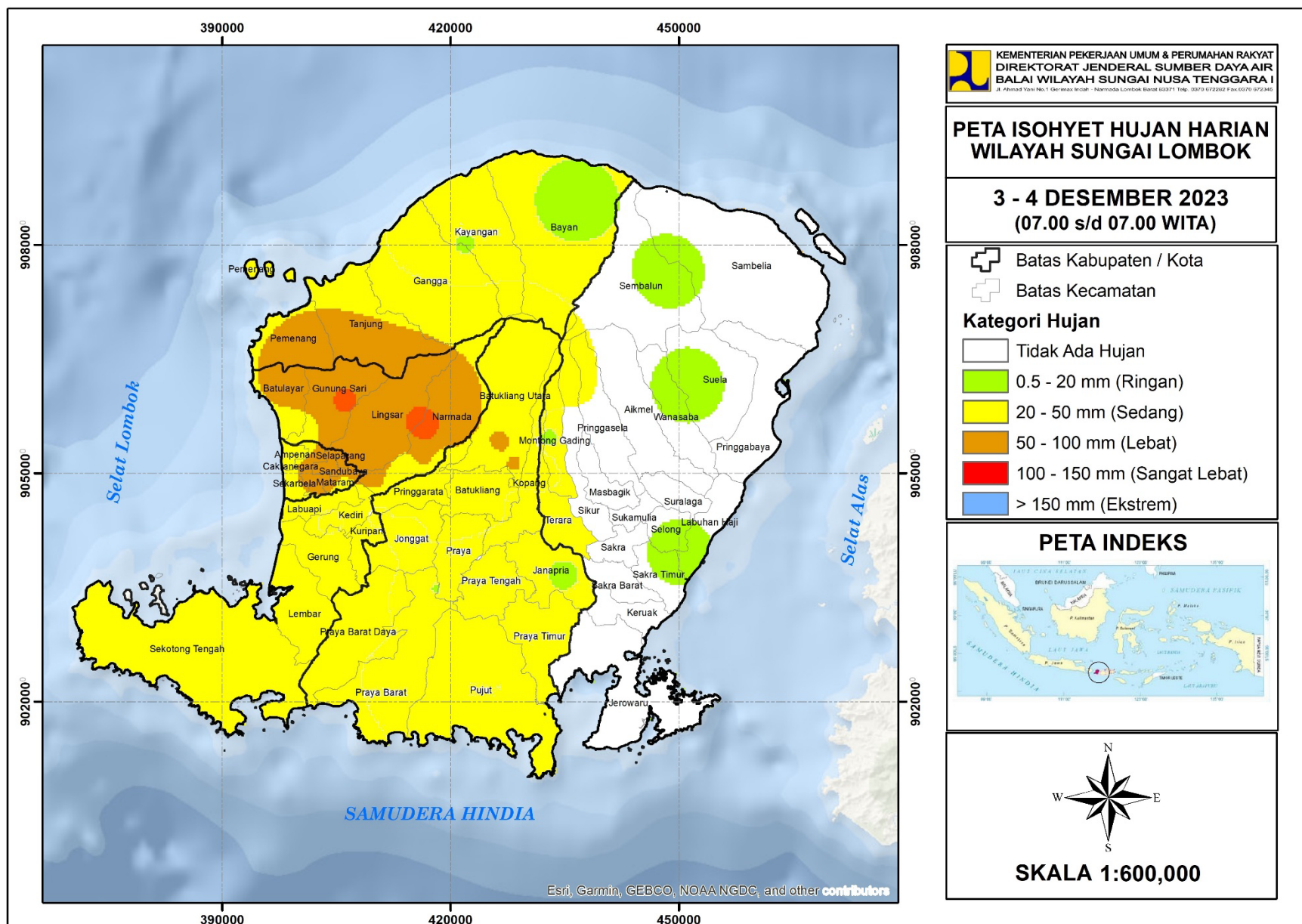
Hujan Ringan 5 - 20 mm/hari

Hujan Sedang 20 - 50 mm/hari

Hujan Lebat 50 - 100 mm/hari

Hujan Sangat Lebat 100 - 150 mm/hari

Hujan Ekstrem > 150 mm/hari

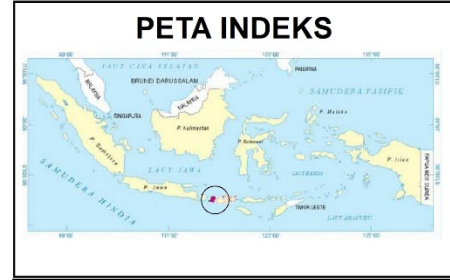


KEMENTERIAN PEKERJAAN UMUM & PERUMAHAN RAKYAT
 DIREKTORAT JENDERAL SUMBER DAYA AIR
 BALAI WILAYAH SUNGAI NUSA TENGGARA I
Jl. Ahmad Yani No. 1, Gegerwati Indah - Narmada, Lombok Barat 83371 Telp. 0370 672202 Fax 0370 672345

**PETA ISOHYET HUJAN HARIAN
 WILAYAH SUNGAI LOMBOK**

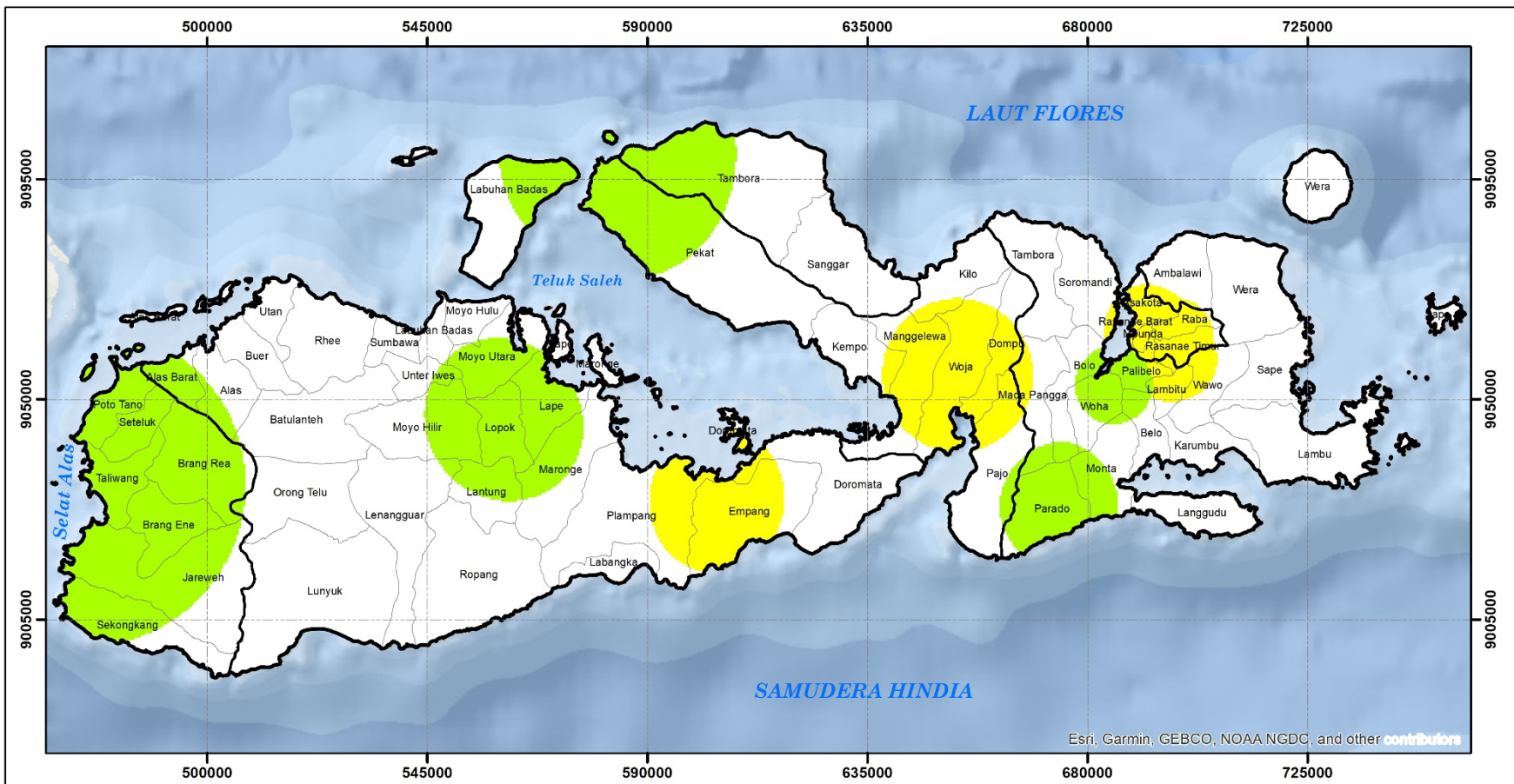
**3 - 4 DESEMBER 2023
 (07.00 s/d 07.00 WITA)**

- Batas Kabupaten / Kota
- Batas Kecamatan
- Kategori Hujan**
- Tidak Ada Hujan
- 0.5 - 20 mm (Ringan)
- 20 - 50 mm (Sedang)
- 50 - 100 mm (Lebat)
- 100 - 150 mm (Sangat Lebat)
- > 150 mm (Ekstrem)

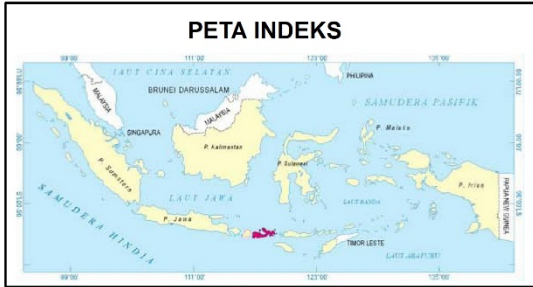


SKALA 1:600,000

Mewujudkan Kemanfaatan Sumber Daya Air yang Berkelanjutan



Esri, Garmin, GEBCO, NOAA NGDC, and other contributors



Legenda :

- Batas Kabupaten / Kota
- Batas Kecamatan
- Tinggi Hujan (mm)**
- Tidak Ada Hujan
- 0.5 - 20 mm (Ringan)
- 20 - 50 mm (Sedang)
- 50 - 100 mm (Lebat)
- 100 - 150 mm (Sangat Lebat)
- > 150 mm (Ekstrem)

 **KEMENTERIAN PEKERJAAN UMUM & PERUMAHAN RAKYAT**
DIREKTORAT JENDERAL SUMBER DAYA AIR
BALAI WILAYAH SUNGAI NUSA TENGGARA I
 Jl. Ahmad Yani No.1 Gernimax Indah - Narmada Lombok Barat 83371 Telp. 0370 672282 Fax.0370 672345

PETA ISOHYET HUJAN HARIAN
WILAYAH SUNGAI SUMBAWA
3 - 4 DESEMBER 2023 (07.00 s/d 07.00 WITA)

Sistem Grid : Transverse Mercator
 Proyeksi : Grid Geografi dan Grid UTM
 Zona UTM : 50 S



Mewujudkan Kemanfaatan Sumber Daya Air yang Berkelanjutan