

Realisasi Hujan

Tanggal 30 November – 1 Desember 2023

WS Lombok & Sumbawa

Tinggi Curah Hujan Tanggal 30 November - 1 Desember WS Lombok

No	Nama Pos	DAS	Desa	Kecamatan	Kabupaten	Hujan (mm)	Kategori
1	B. Batu riti	Babak	Taman Ayu	Gerung	Lombok Barat	27.5	Sedang
2	B.Lapan Janji	Babak	Rumak	Kediri	Lombok Barat	2.5	Ringan
3	B.Keru Feeder	Babak	Sedau	Narmada	Lombok Barat	13.0	Ringan
4	B. Buntopeng	Dodokan	Kuripan Utara	Kuripan	Lombok Barat	11.0	Ringan
5	B.Pengga (Dsn. Geres)	Dodokan	Jagaraga	Kuripan	Lombok Barat	3.1	Ringan
6	B.Nyurbaye	Jangkok	Saribaya	Lingsar	Lombok Barat	69.0	Lebat
7	B.Sesaot	Jangkok	Sesaot	Narmada	Lombok Barat	7.0	Ringan
8	Sesaot	Jangkok	Buwun Sejati	Narmada	Lombok Barat	26.0	Sedang
9	B. Batu Kantar	Kelongkong	Narmada	Narmada	Lombok Barat	3.9	Ringan
10	B. Dasan Tereng	Kelongkong	Dsn Tereng	Narmada	Lombok Barat	20.5	Sedang
11	B.Juwet	Kelongkong	Merembu	Labuapi	Lombok Barat	15.0	Ringan
12	Bukit Tinggi	Meninting	Bukit Tinggi	Gunung Sari	Lombok Barat	6.4	Ringan
13	Serumbang	Tibuli	Serumbang	Lembar	Lombok Barat	1.5	Ringan
14	Bertais	Unus	Gerimax	Narmada	Lombok Barat	32.5	Sedang
15	Keru	Babak	Lebah Sempaga	Narmada	Lombok Barat	25.0	Sedang
16	B. Brambang	Babak	Aik Bukak	Batukliang Utara	Lombok Tengah	6.5	Ringan
17	B. Babak	Babak	Teratak	Batukliang Utara	Lombok Tengah	2.1	Ringan
18	B.Benjol	Babak	Teratak	Batukliang Utara	Lombok Tengah	6.0	Ringan
19	Dasan Cermen	Babak	Aik Darek	Batukliang	Lombok Tengah	63.5	Lebat
20	Jengguar	Babak	Aiq Berik	Batukliang Utara	Lombok Tengah	3.0	Ringan
21	Lingkok Lime	Babak	Setiling	Batukliang Utara	Lombok Tengah	3.5	Ringan
22	E.Grantung	Dodokan	Gerantung	Praya Tengah	Lombok Tengah	20.6	Sedang
23	E.Jurang Dao	Dodokan	Mas-Mas	Batukliang	Lombok Tengah	18.1	Ringan
24	E.Gule Liat	Dodokan	Aik Bukak	Batukliang Utara	Lombok Tengah	7.2	Ringan
25	E.Sade	Dodokan	Barebali	Batukliang	Lombok Tengah	32.0	Sedang
26	E.Surabaya	Dodokan	Jontlak	Praya	Lombok Tengah	6.4	Ringan
27	Kabul	Dodokan	Kabul	Praya Barat Daya	Lombok Tengah	3.4	Ringan
28	Mangkung	Dodokan	Mangkung	Praya Barat	Lombok Tengah	3.4	Ringan
29	Mandalika	Ngolang	Kuta	Pujut	Lombok Tengah	2.0	Ringan
30	B.Borok Lelet	Aik Ampat	Lendang Nangka Utara	Masbagik	Lombok Timur	35.0	Sedang
31	B.Tibu Nangke	Pare Ganti	Beleke	Praya Timur	Lombok Tengah	8.0	Ringan
32	E.Bringe	Rere Penembem	Lekor	Janapria	Lombok Tengah	7.2	Ringan
33	B.Mujur2	Renggung	Mujur	Praya Timur	Lombok Tengah	1.0	Ringan
34	E.Dana Sari	Renggung	Kerembung	Janapria	Lombok Tengah	7.1	Ringan
35	E.Kuang Sampi	Renggung	Pendem	Janapria	Lombok Tengah	3.2	Ringan
36	B.Lendang Guar	Beburung	Sembanun	Sembanun	Lombok Timur	15.0	Ringan
37	B.Rugah2	Belimbing	Masbagek Timur	Masbagek Timur	Lombok Timur	12.0	Ringan
38	Geres Daya	Belimbing	Geres	Labuhan Haji	Lombok Timur	12.9	Ringan
39	E.Penede Gandor	Aik Ampat	Gereneng Timur	Sakra Timur	Lombok Timur	8.0	Ringan
40	B.Ledang	Aik Ampat	Lenting	Sakra Timur	Lombok Timur	23.2	Sedang
41	E.Senang	Kukusan	Batuyang	Pringgabaya	Lombok Timur	8.3	Ringan
42	Sapit	Desa	Sapit	Suela	Lombok Timur	15.0	Ringan
43	Perian	Palung	Perian	Montong Gading	Lombok Timur	31.6	Sedang
44	B.Rempek	Lempenge	Rempek	Gangga	Lombok Utara	30.0	Sedang
45	Santong	Sidutan	Santong	Kayangan	Lombok Utara	32.8	Sedang
46	Sopak	Reak	Senaru	Bayan	Lombok Utara	2.7	Ringan
47	B.Sengkukun	Tiu Pupus	Segara Katon	Gangga	Lombok Utara	2.0	Ringan
48	B.Pesongoran	Unus	Pagutan	Mataram	Mataram	59.5	Lebat

Tinggi Curah Hujan Tanggal 30 November - 1 Desember WS Sumbawa

No	Nama Pos	DAS	Desa	Kecamatan	Kabupaten	Hujan (mm)	Kategori
1	Dompu	Labalaju	Bada	Dompu	Dompu	5.4	Ringan
2	Kumbe	Rontu	Kumbe	Rasana'e Timur	Kota Bima	7.3	Ringan
3	Mande	Rontu	Mande	Mpunda	Kota Bima	9.5	Ringan
4	Taliwang	Rea	Bugis	Taliwang	Sumbawa Barat	40.5	Sedang
5	Rea Atas	Moyo	Brang Rea	Moyo Hulu	Sumbawa	6.7	Ringan
6	Gapit	Boal	Gapit	Empang	Sumbawa	10.0	Ringan
7	Lunyuk	Beh	Lunyuk Rea	Lunyuk	Sumbawa	29.0	Sedang
8	Pungkit Atas	Moyo	Pungkit Atas	Lopok	Sumbawa	46.5	Sedang

Kategori Hujan (Sumber, BMKG)

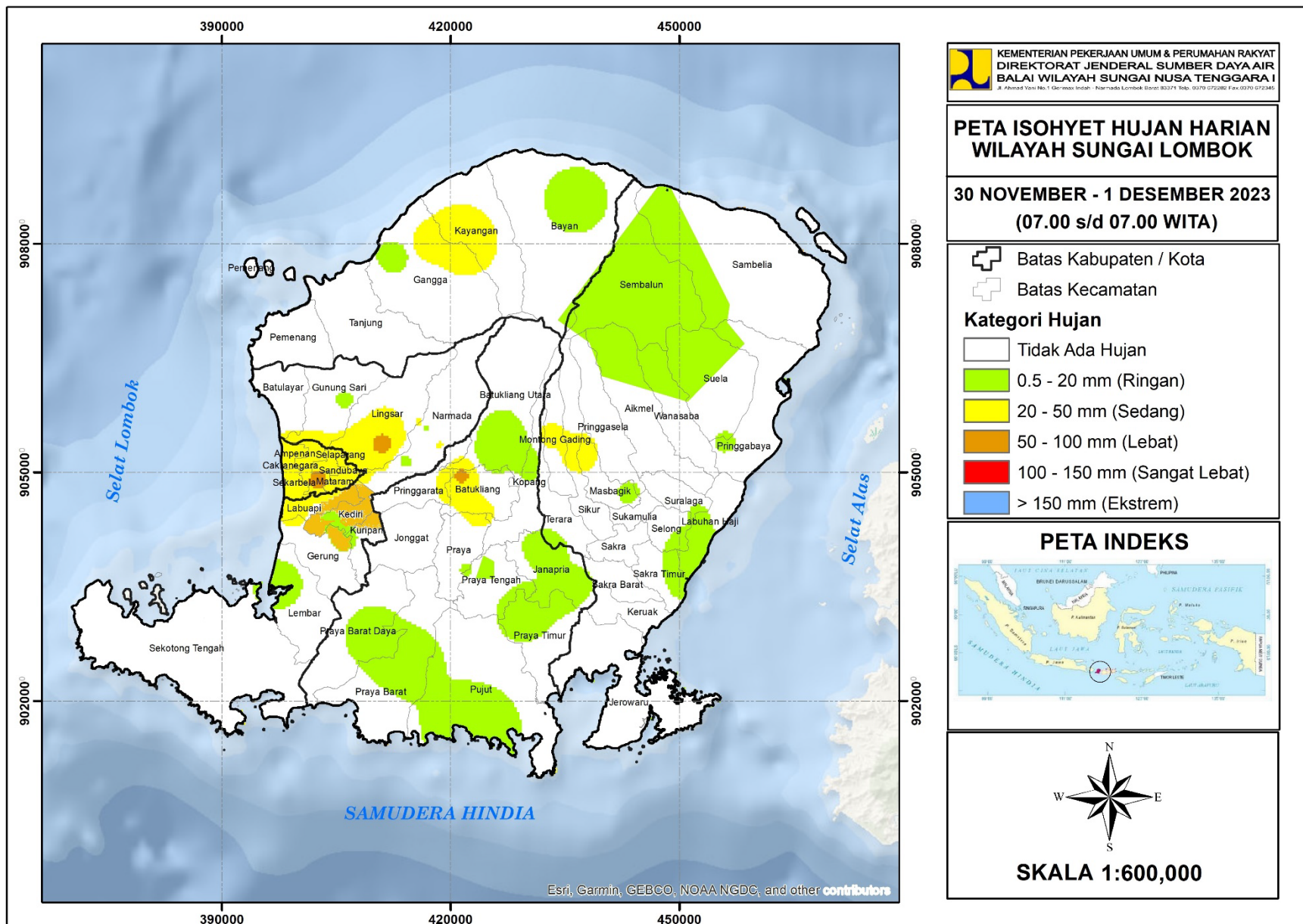
Hujan Ringan 5 - 20 mm/hari

Hujan Sedang 20 - 50 mm/hari

Hujan Lebat 50 - 100 mm/hari

Hujan Sangat Lebat 100 - 150 mm/hari

Hujan Ekstrem > 150 mm/hari



KEMENTERIAN PEKERJAAN UMUM & PERUMAHAN RAKYAT
 DIREKTORAT JENDERAL SUMBER DAYA AIR
 BALAI WILAYAH SUNGAI NUSA TENGGARA I
Jl. Ahmad Yani No. 1 Gedung 1001 - Narmada Lombok Barat 83274 Telp. 0370 572200 Fax 0370 572340

**PETA ISOHYET HUJAN HARIAN
 WILAYAH SUNGAI LOMBOK**

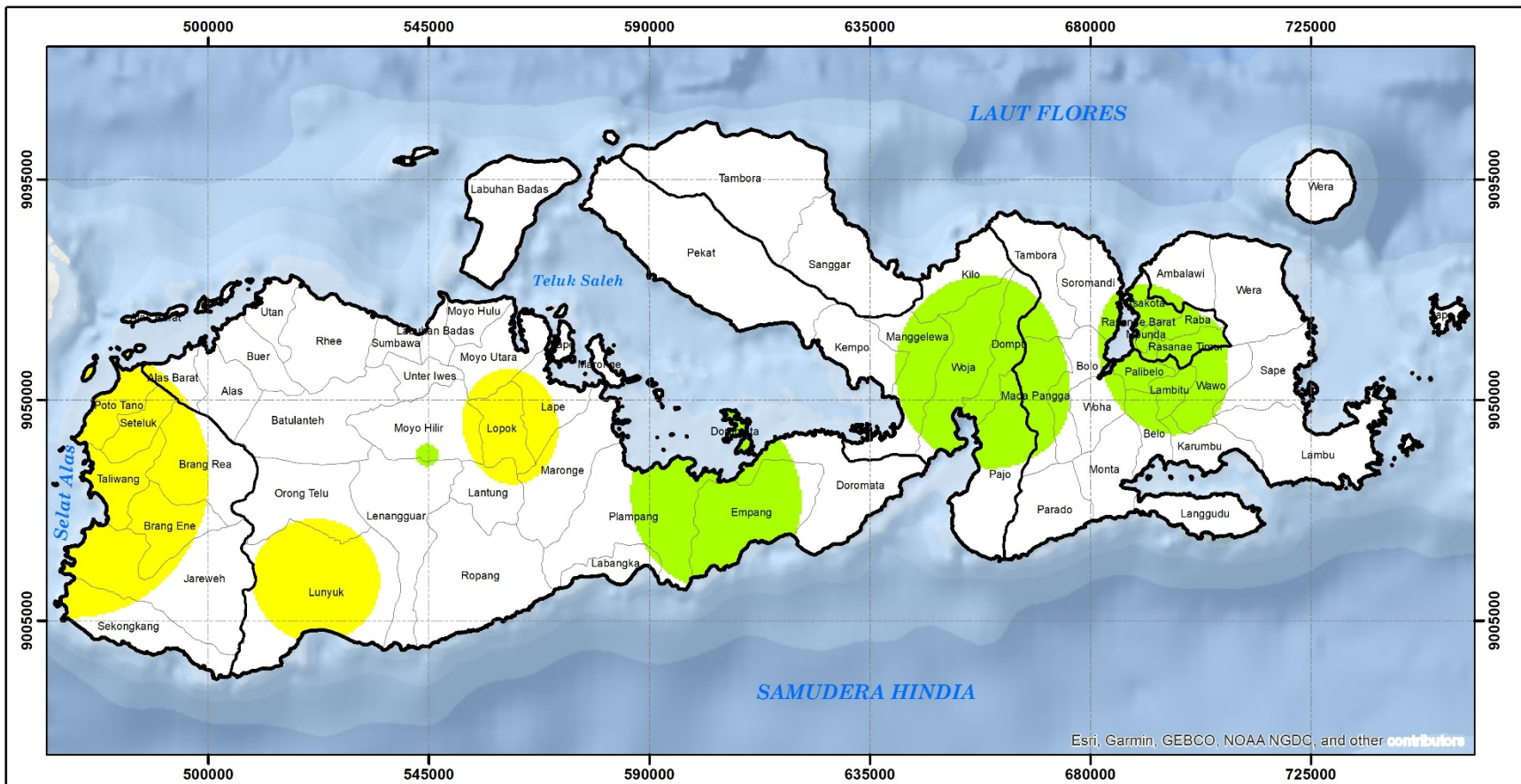
**30 NOVEMBER - 1 DESEMBER 2023
 (07.00 s/d 07.00 WITA)**

- Batas Kabupaten / Kota
 - Batas Kecamatan
- Kategori Hujan**
- Tidak Ada Hujan
 - 0.5 - 20 mm (Ringan)
 - 20 - 50 mm (Sedang)
 - 50 - 100 mm (Lebat)
 - 100 - 150 mm (Sangat Lebat)
 - > 150 mm (Ekstrem)



SKALA 1:600,000

Mewujudkan Kemanfaatan Sumber Daya Air yang Berkelanjutan



Legenda :

- Batas Kabupaten / Kota
- Batas Kecamatan

Tinggi Hujan (mm)

- Tidak Ada Hujan
- 0.5 - 20 mm (Ringan)
- 20 - 50 mm (Sedang)
- 50 - 100 mm (Lebat)
- 100 - 150 mm (Sangat Lebat)
- > 150 mm (Ekstrem)

KEMENTERIAN PEKERJAAN UMUM & PERUMAHAN RAKYAT
DIREKTORAT JENDERAL SUMBER DAYA AIR
BALAI WILAYAH SUNGAI NUSA TENGGARA I
 Jl. Ahmad Yani No.1 Goromax Indah - Narmada Lombok Barat 83371 Telp. 0370 672282 Fax.0370 672846

PETA ISOHYET HUJAN HARIAN
WILAYAH SUNGAI SUMBAWA
30 NOVEMBER - 1 DESEMBER 2023 (07.00 s/d 07.00 WITA)

Sistem Grid : Transverse Mercator
 Proyeksi : Grid Geografi dan Grid UTM
 Zona UTM : 50 S

SKALA 1:1,070,000

Mewujudkan Kemanfaatan Sumber Daya Air yang Berkelanjutan